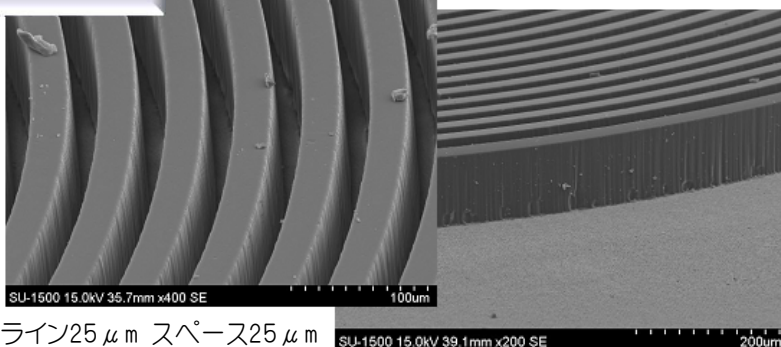


●プリント配線板向けミスト現像装置

プリント配線板の現像方法の新技术！ ミスト現像機



ミスト現像機の加工例



外観



期待できる効果

- ① 液状と異なり、ミスト状なので、液ダマリにくい為「面均一性が向上」し、品質が安定する。
- ② 現像液を「直進性の高圧噴霧」するため、「深彫り(高アスペクト)」が可能。
- ③ 「現像液が少量」の為、「液循環をさせずに新液のみ」での現像を行える。
「消泡剤も不要」なので、「スレッジなどの不具合」は考慮しなくてよい。
- ④ 「現像時間が三分の一以下」に短縮され、生産性が向上する。
- ⑤ 「ライン長も半分以下」と短くなる為、設備設置エリアを有効活用できる。

ミストジェットスリットノズルを「DF剥離工程」「洗浄工程」等に応用可能です。サンプル評価のお問合せは、右記までお願いします。

お問い合わせ先はこちら



朝日電材株式会社

〒531-0076

大阪市北区大淀中3-12-15

TEL : 06-6455-2791 (ダイヤルイン)

FAX : 06-6455-0575 (代表)